

北海道の「いま」・「むかし」 その1 札幌偏



平成22年5月 (2010年)

昭和36年6月 (1961年)

札幌駅



平成25年5月 (2013年)

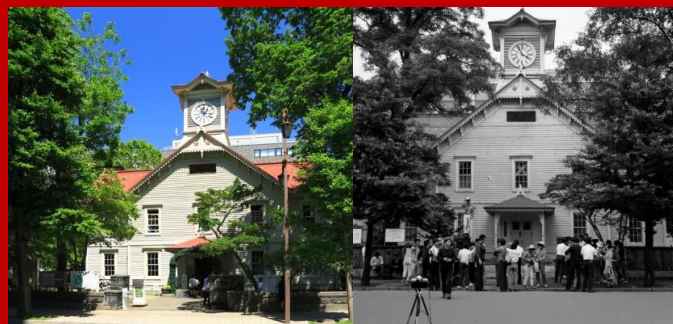
昭和38年6月 (1963年)

札幌駅前通り



平成23年6月 (2011年)

昭和43年8月 (1968年)



平成27年6月 (2015年)

昭和44年8月 (1969年)

札幌時計台



平成28年5月 (2016年)

昭和38年 (1963年)

大通公園・テレビ塔



平成23年7月 (2011年)

昭和46年8月 (1971年)

中島公園



平成22年7月 (2010年)



昭和42年 (1967年)

札幌中心部空撮



平成27年6月 (2015年)

昭和30年 (1955年)

記念誌や同窓会の案内状にいかがですか。
第2弾は小樽編を予定しております。
お楽しみに！